



Progetto Facile – Realizzazione di due residenze pre dimissioni all'interno dell'Ospedale E. Morelli di Sondalo e dell'Ospedale Danderyd di Stoccolma

Production of two pre-discharge residences in the 'E. Morelli' Hospital at Sondalo and the Danderyd hospital in Stockholm

Dipartimento Building Environment Sciences and Technology - BEST

Gruppo di ricerca
Research group
Oliviero Tronconi
Gian Guido Belardi
Andrea Ciaramella
Sophie Corbetta
Marzia Morena

Anno di avvio attività
Beginning of activity 1996

Cooperazioni nazionali e internazionali
National and international collaboration

ICIE Istituto Cooperativo per l'Innovazione, Bologna
ITALDATA, Avellino
Azienda Ospedaliera " E. Morelli" di Sondalo
Consorzio Nazionale Servizi, Bologna
Centre Scientifique et Technique de la Construction, Belgio
Belgian Centre for Domotics and Immotics, Belgio
Danderyds Sjukhus, Svezia
Kungliga Tekniska Hogskolan – Royal Institute of Technology, Svezia

Sito web

Website

<http://www.ospedalesondalo.it/vertice/51999.htm>
<http://www.icie.it/frame.htm>

La casa pre-dimissioni: un laboratorio per la riabilitazione di persone che hanno contratto una disabilità

Le persone affette da menomazioni che ne limitano la funzionalità hanno come bisogno primario quello di vivere in un ambiente domestico conformato alle loro particolari condizioni fisiche, cioè un ambiente sicuro, confortevole che consenta loro la massima autonomia e socializzazione.

Raggiungere questo obiettivo, qualunque sia la condizione di partenza (handicap derivato da incidente, handicap congenito, decadimento fisico dovuto alla vecchiaia...), non è né immediato, né facile per i soggetti interessati, i quali costituiscono un'utenza spesso debole e comunque non certo esperta nel districarsi in un mercato che offre un'infinità di oggetti, tecnologie e servizi.

Nella maggior parte dei casi, infatti, questi soggetti si vedono costretti ad adattare la propria abitazione alle nuove condizioni fisiche per sfruttare le proprie potenzialità residue (anche minime) al fine di svolgere in modo autonomo le principali occupazioni quotidiane.

Nasce, così, nell'ambito del programma di ricerca europeo "DE3207 FACILE: Support tools for housing design and management, integrated with telematics system and services, devoted to disabled and elderly people (TIDE Program, European Commission DG XIII) su proposta del Prof. Oliviero Tronconi il progetto della Casa-Pre-Dimissioni. Obiettivo generale del progetto è la definizione e l'applicazione di sistemi integrati con le tecnologie di informazione e comunicazione e i prodotti e apparecchiature domotiche finalizzate a incrementare la qualità di vita di anziani e disabili nell'ambiente domestico.

La Casa Pre-Dimissioni consente alle persone divenute disabili in seguito a un evento traumatico o a una malattia che ne compromettono seriamente e improvvisamente le capacità motorie, di preparare al meglio il rientro a casa dopo la fase del ricovero e della riabilitazione fisica.

Dopo una prima fase di ricerca, finalizzata alla definizione dei bisogni dell'utenza e alla redazione di un International Catalogue of home Environment Systems e una Guide to Design, la fase finale del progetto ha previsto la realizzazione di due prototipi

1.
Vista Ospedale E. Morelli
E. Morelli Hospital View



The FACILE Project, implemented with the contribution of EC DG XIII – Telematics Applications for the elderly and disabled – aims to support doctors and rehabilitation therapists in the hospital environment and those individuals who, after a trauma or a long period in hospital, must face return to their own home in new and changed physical and psychological circumstances. The project contributes to the provision of an adequate answer to the need of individuals with motor and cognitive disabilities to live in an environment suitable for their situation that is both safe and comfortable and at the same time ensures autonomy and social contacts. Those who use the results of the project will chiefly be individuals with impaired capabilities, their families, doctors and rehabilitation experts, as well as the other professionals involved in the “return home” process.

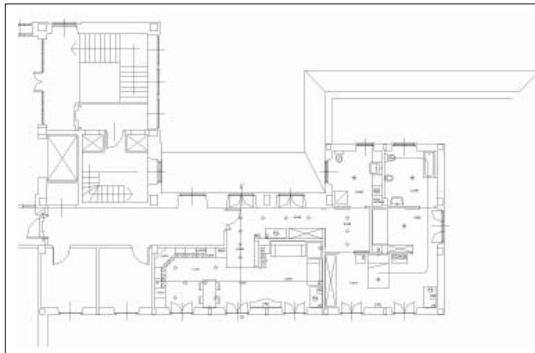
The results of the FACILE project are:

1. Construction of two prototype PDH (pre Discharge Home) at the Danderyd Hospital in Stockholm and the Morelli Hospital at Sondalo.

2.
Pianta Ospedale E. Morelli
E. Morelli Hospital Plan



3.
Pianta
Plan



di Casa Pre-Dimissioni (PDH), uno in Svezia, a Stoccolma, all'interno del Danderyd Hospital, per utenti con disabilità cognitive, e l'altro in Italia, nell'Ospedale Eugenio Morelli di Sondalo per utenti mielolesi, para/tetraplegici, che fanno uso di carrozzina manuale o elettrica per la mobilità. Il prototipo prevede la creazione di un appartamento di circa 100 mq che comprende: salotto, camera da letto, camera da letto per un familiare o un assistente, due bagni e cucina.

I pazienti del centro di riabilitazione, prima delle dimissioni definitive, possono trascorrere qui alcuni giorni, anche con i propri familiari, di modo che anche questi ultimi possano partecipare a questa sorta di "esperimento" che li vede inseriti in un vero ambiente domestico: la struttura permette, infatti, di simulare nel modo più efficace i compiti e le difficoltà della vita quotidiana.

Il fruitore della Casa Pre-Dimissioni, oltre ad avere l'opportunità di testare tutti gli ausili che il mercato offre per facilitare lo svolgimento delle attività quotidiane, può utilizzare sanitari e arredi regolabili in altezza che gli consentano di individuare la misura adatta alle

2. An international catalogue of domotic products and systems as a means for providing the end user with the information necessary for knowledge of the telematic and automatic products available on the market.

3. A Design Guide, containing information, criteria and methodologies for design and modification of a domestic environment to meet the needs of the elderly and disabled.

4.
Cucina
Kitchen



6.
Camera da letto
Bedroom



proprie esigenze da adottare nella propria abitazione; inoltre ha l'occasione di testare i più avanzati prodotti di automazione domestica che permettono, anche a utenti con gravi handicap, un alto livello di autonomia, la gestione dello spazio domestico, il controllo dell'ambiente e il lavoro a domicilio.

Dopo la fase di valutazione è necessario realizzare uno specifico studio-progetto di adattamento del domicilio e consigliare all'utente un certo numero di operatori-imprese in grado di eseguire i lavori edili, di fornire gli arredi per attrezzare gli spazi, di eseguire l'installazione degli apparati di automazione domestica ritenuti necessari.

I risultati di questa parte del lavoro verranno poi organizzati in una banca dati informatica che offrirà informazioni su normative, dimensionamenti, attrezzature, arredi, impianti speciali, ecc.

Gli utenti al termine o durante il periodo di soggiorno potranno accedere alle informazioni contenute nella banca dati ed in tal modo, partendo dalla propria esperienza, potranno avere riferimenti e coordinate precise per realizzare ex novo o ristrutturare il proprio spazio domestico.